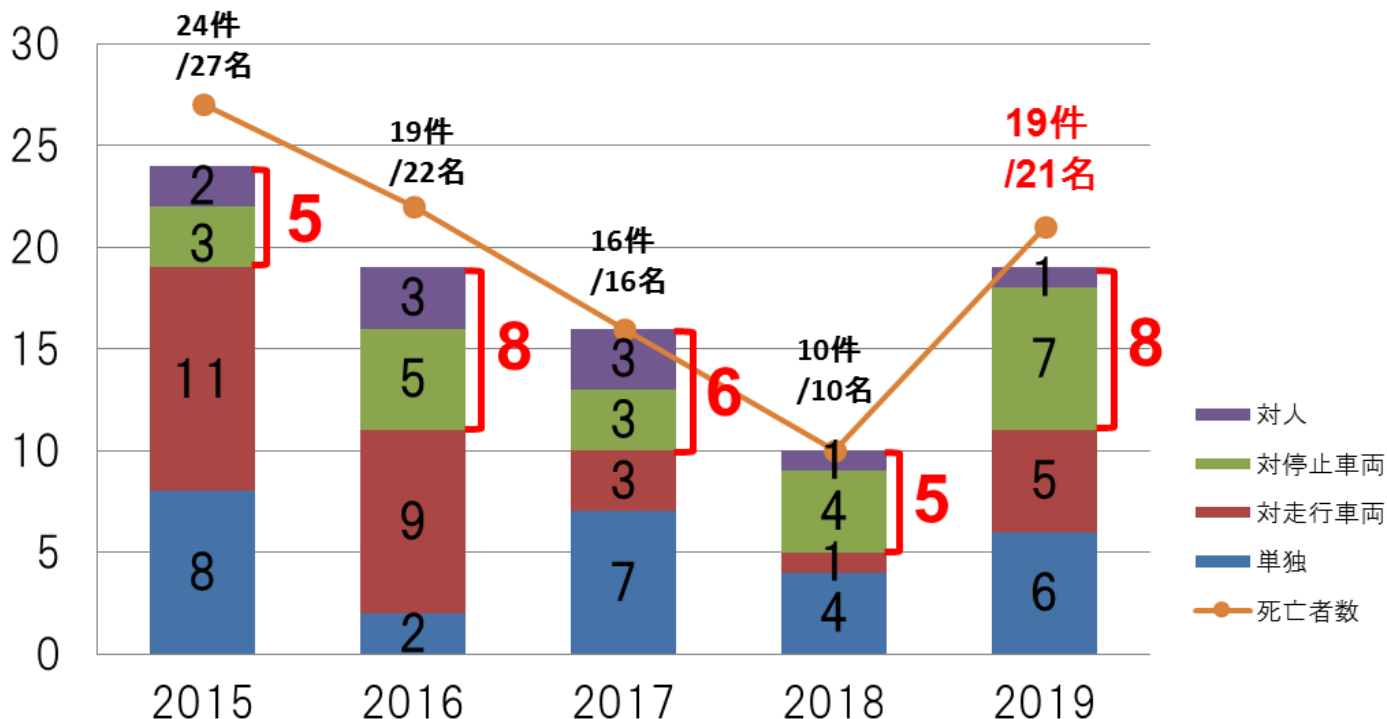


交通死亡事故多発！！

～「まさか！の事故」を防ぎましょう～

2019年上半期(1～6月)における
NEXCO西日本管内での死亡事故発生状況(事故形態別)

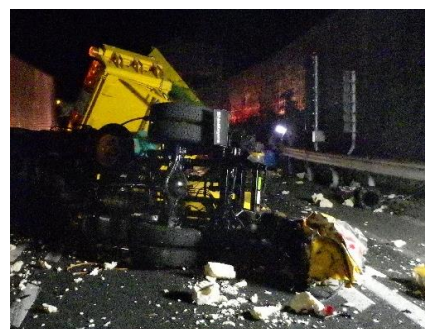
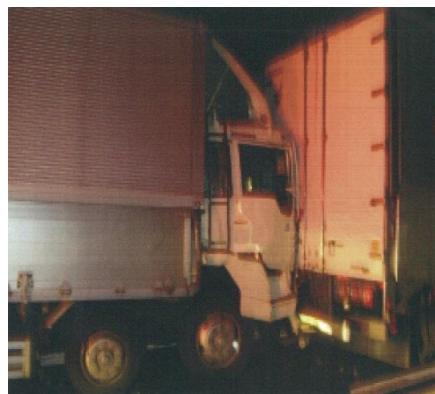


高速道路の本線上で、停止車両や立っている人に後続車両が衝突する事故が発生しています！

まさか！の状況にも対応できるよう、常に前方に注意してご走行下さい。

(※)通常、高速道路の本線上に、人が立っていたり、車両が止まっていたりすることはありませんが、事故や故障等により、こういった事態が発生していることがあります。

- (1) 安全速度を守る
- (2) 十分な車間距離をとる
- (3) わき見運転をしない
- (4) 出発前に車をチェック
故障トラブル防止を！



みち、ひと…未来へ。

